



TILLKÄNNAGIVANDE AV VÄGVERKETS BESLUT OM FÖRÄNDRINGAR I DET ALLMÄNNA VÄGNÄTET INOM HALLSBERGS KOMMUN;

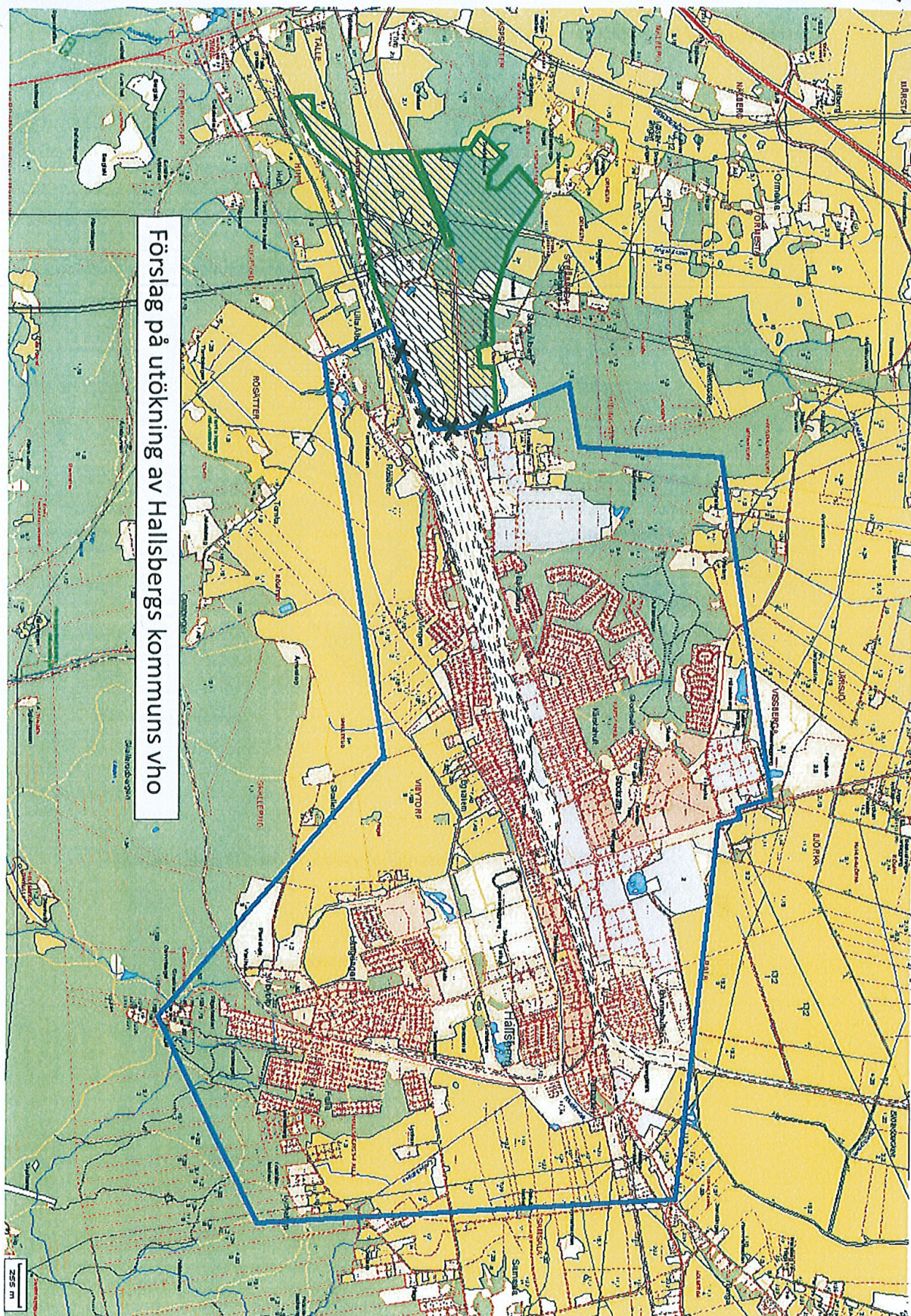
beslutade den 25 mars 2010
(Beteckning VV 2009/26380 A)

Vägverket beslutar att Hallsbergs kommuns väghållningsområde utökas i samhällets västra del. Den nya gränsen ligger så att området utefter Tälleleden, från järnvägen i söder, kommungränsen i väster och planlagt område i norr kommer att ligga inom kommunens väghållningsområde, se bilaga 1.

Hallsbergs kommun blir således väghållare för ca 1 100 meter av väg T 629, Tälleleden. Gränsen flyttas från korsningen med Älbergsvägen och läggs så att den nya cirkulationsplatsen vid korsningen mellan Utkällevägen/Hallsbergsterminalen och väg T629 (Tälleleden) kommer att ligga inom kommunens väghållningsområde. Väster om cirkulationsplatsen förblir vägen utanför kommunens väghållningsområde och statlig väg som tidigare.

Cirkulationsplatsen ska i sin helhet tillhöra kommunen liksom den nya belysningsanläggningen väster om cirkulationsplatsen.

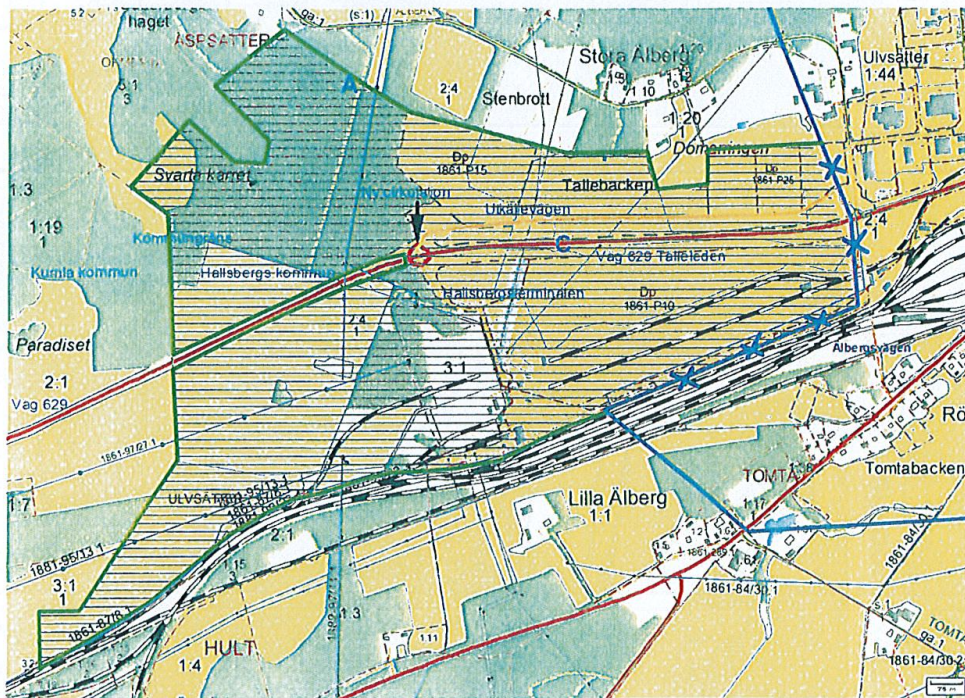
VÄGVERKET



2(2)

Kartbilaga VMN SA50A 2008:63900

Förslag till ändring av Hallsbergs kommuns väghållningsområde



Copyright Lantmäteriet

Teckenbeskrivning

- Befintlig gräns (gränsen är kryssad där den föreslås ändras)
- Förslag på ny gräns
- Förslaget innebär utökning av det kommunala väghållningsområdet
- Områden som idag är detaljplanlagda

2009-01-30